

PFT

Prostředí a fluidní technika s.r.o.

Nad Bezednou 201
CZ - 252 61 Dobrovíz
tel: 233 311 389, Fax: 233 311 290
www.pft-uft.cz, pft@pft-uft.cz

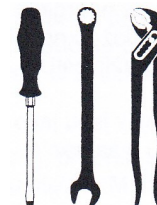


Hospodaření s dešťovými vodami
Technika pro odpadní vody
Elektrotechnika
Městská hydrologie
Protipovodňová ochrana

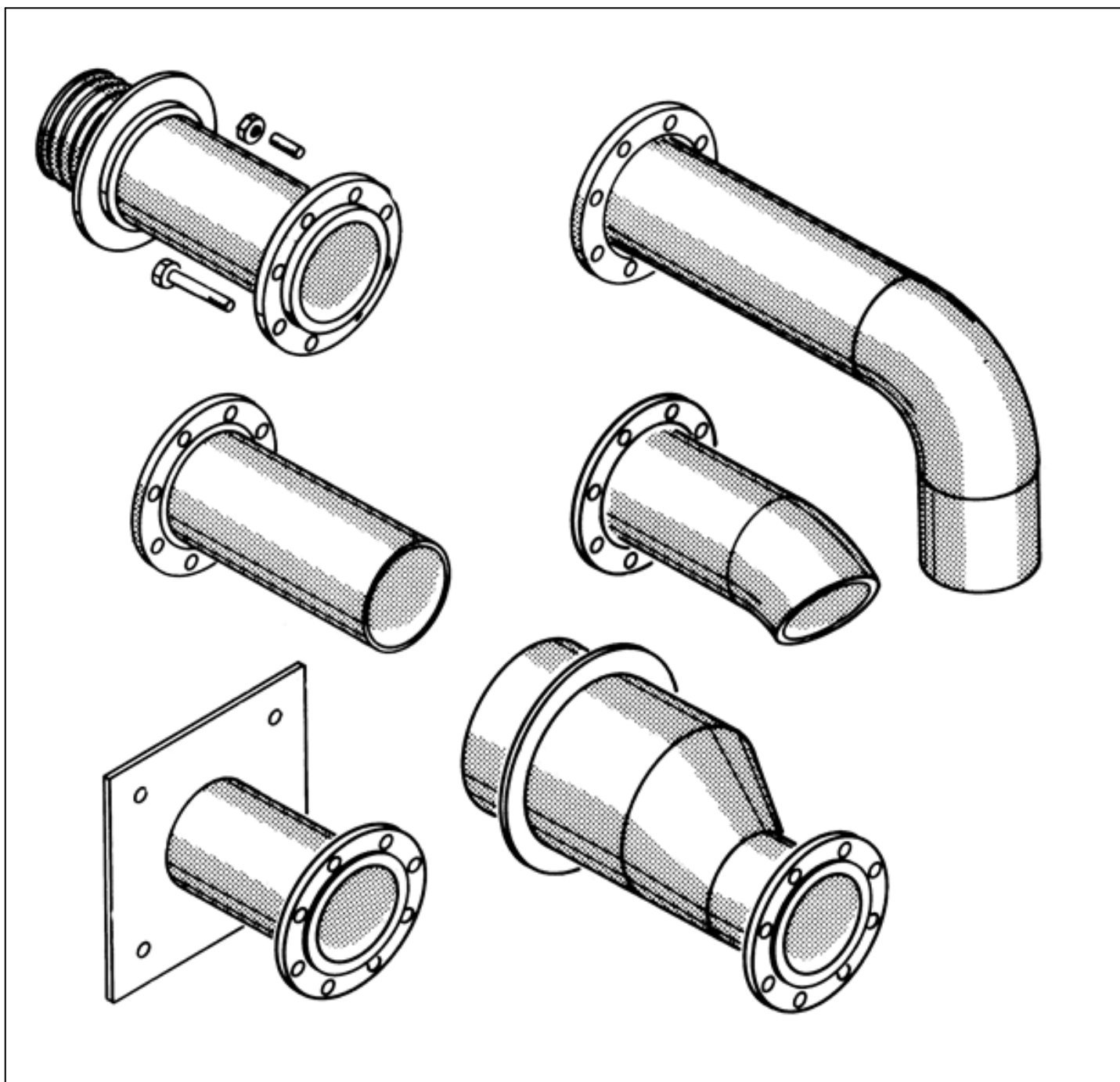
Tvarovky - stěnové prostupy

Nerezové stěnové prostupy

FluidFit



**FOR
0284**



1. Popis a materiály

Potrubí stěnových prostupů, těsnící límec a kotevní desky jsou z nerez oceli ČSN 17240, těsnící pásek EPDM.

2. Montáž stěnových prostupů a potrubí s kotevními deskami

Nerezové prostupy jsou dodávány provozuschopné s volnými přírubami PN10 včetně kotev (nerezová ocel) a těsnění EPDM tl. 10 mm.

Varianta stěnového prostupu s těsnícím límcem

Před vlastní montáží je nutné zkontrolovat umístění vyvrtaných otvorů ve stěně šachty a rozměry nutné pro osazení prostupu s nerezovým těsnícím límcem (rozměr **dm** viz. tabulka). Stěnový vstup zabetonuje stavební firma dle výkresové dokumentace, vstup musí být vodorovný. Vlastní montáž regulátoru, který se namontuje na přírubu potrubí je možné provést až po vytvrdnutí betonu okolo stěnového prostupu cca po 2 týdnech.

Varianta stěnového potrubí s kotevní deskou

Před vlastní montáží je nutné zkontrolovat umístění vyvrtaných otvorů a rovinnost stěny v šachtě (nerovnosti max. 3 mm zarovnat). Dále minimální rozměry nutné pro osazení kotevní desky a DN vlastního otvoru.

Armatury, u kterých je vyžadováno osazení do kruhových šachet, jsou opatřeny přímo z výroby potrubím se zaoblenou kotevní deskou pro konkrétní průměr šachty. Kotevní deska se osadí na otvor (nebo potrubí), které je zalíčováno se stěnou šachty. Dno stěnového potrubí musí navazovat na dno otvoru ve stěně. Když je kotevní deska ve správné poloze, vyvrtají se přes její otvory pro kotvy. Nerezové kotvy jsou součástí dodávky a slouží k upevnění celého zařízení. Dotahují se křížem. Těsnící pásek pod kotevní deskou musí být dobře přitlačený, ale ne příliš rozmáčklý. Při montáži dbáme zejména na správné dolehnutí těsnění a rovnoměrné dotažení kotev. Po dotažení kotev zkontrolujeme, zda kotevní deska potrubí těsní.

3. Požadavky ČSN 731208

Při dodržení požadavků ČSN 731208 Navrhování betonových konstrukcí vodohospodářských objektů zajišťuje stěnový límec nebo kotevní deska s těsnícím páskem těsnost do 10 m.v.sl..

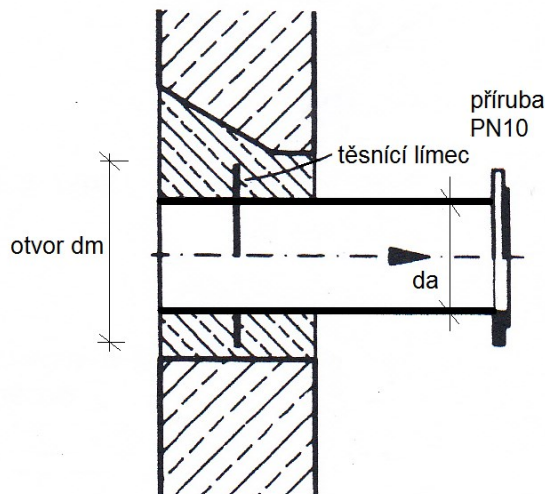
4. Výrobky PFT, u kterých se používají tyto stěnové pro prostupy jsou následující:

Vírový regulátor

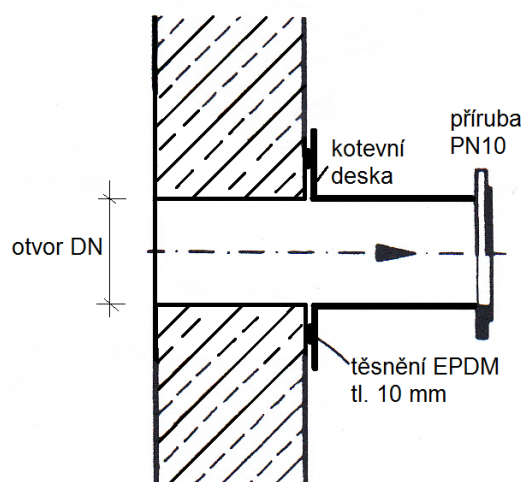
Vírový ventil v mokré a suché šachtě

Drenážní vírový regulátor

Potrubí bezpečnostní obtoků a přepadů



1. varianta s nerezovým těsnícím límcem



2. varianta s kotevní deskou a těsněním EPDM

Nerezové potrubí z oceli 1.4301 / 17240

DN	da mm	s mm	di mm	dm mm
50	60,3	2,0	56,3	—
65	76,1	2,0	72,1	—
80	88,9	2,0	84,9	—
100	114,3	2,0	110,3	250
125	139,7	2,0	135,7	275
150	168,3	2,5	163,3	300
200	219,1	3,0	213,1	350
250	273,0	3,0	267,0	400
300	323,9	4,0	315,9	450
350	355,6	4,0	347,6	500
400	406,4	4,0	398,4	550
500	508,0	4,0	500,0	650