

System dalkoveho rizeni AQASYSTTM-FW

Vykonna kontrola, rizeni a analyza dislokovanych stanic



Flexibilni system dalkoveho rizeni slouzi ke kontrole, rizeni a analyze uzemne dislokovanych stanic - obecně vhodny pro podminky a požadavky infrastruktury (např. z hlediska vstupů a výstupů, přenosu dat, rozhraní atd.)



Modularni rici stanice FWL (zde se zabudovany modem GPRS/GSM a doplnkovymi vstupy a výstupy)



Samostatny záznam dat (napajeni bateriemi nebo solarni) slouzi ke kontrole dat (např. průtok, tlak) a chybovych hlášení bez externiho napajeni proudem

Úvod

Již 30 let vyvíjí firma SCHRAML inovativní hardware a software pro techniku životního prostředí a vybavení infrastruktury. Dálkové řízení AQASYSTTM-FW obsahuje výkonný systém řízení procesů a rovněž plně kompatibilní systém dálkového řízení. Hlavní výhodou tohoto dálkového systému řízení jsou flexibilně použitelné varianty hardwaru, výkonný záznam dat, jejich zpracování a ukládání (s časovým razítkem) v jednotlivých stanicích a rovněž možnost napojení stávajících automatizovaných prvků. Navíc je zcela flexibilní volba způsobu přenosu dat obvyklými systémy (např. stálá nebo volitelná linka, GSM, GPRS/Edge/UMTS, DSL, LAN, VPN atd.), které lze zvolit pro komunikaci a kombinovat.

Nabízíme Vám optimální řešení hardwaru a softwaru sloužící k efektivní a flexibilní kontrole, řízení a analýze územně dislokovaných stanic.

Centrála dálkového řízení MIP

- Procesní server na zpracování dat a komunikaci s dislokovanými stanicemi - velmi vhodný pro rozsáhlé systémy řízení
- Zvýšená bezpečnost dat a provozu zaručená výkonným mezistupněm zpracování dat a jejich ukládáním na dobu několika dnů, nezávislé zpracování poruch a alarmů i v případě poruchy počítače
- Vysoká spolehlivost dle průmyslových norem
- Velké množství propojovacích rozhraní pro řídicí jednotky a komunikaci se stanicemi

FWM – modulární řídicí stanice pro střední a velké stanice

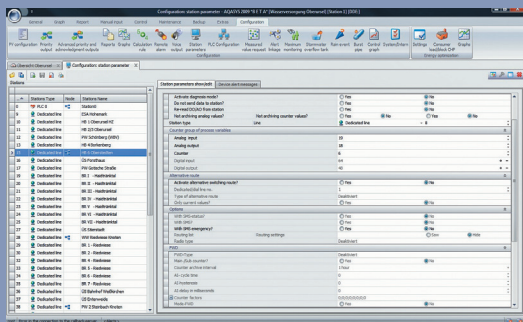
- Optimální použití: střední a velké stanice a uzly dálkového řízení (s vlastní vizualizací, protokoly a poplachovým systémem)
- Výkonná kontrola, zpracování dat a jejich přenos, včetně hlášení poplachu
- Podpora přenosu dat různými systémy, propojení s obvyklými řídicími jednotkami
- Různé formáty zásuvných desek až po 14 zdírek (rozšíření možné)
- Různé moduly hardwaru zabezpečující napájení proudem, procesor, rozhraní, digitální a analogové vstupní a výstupní karty
- Hodiny reálného času s bateriovým vyrovnáním napájení, jednoduché osazení na montážní lišty
- Možnost automatizace: funkčnost řídicích jednotek dle normy IEC 61131-3

FWL – modulární řídicí stanice v hliníkovém pouzdře

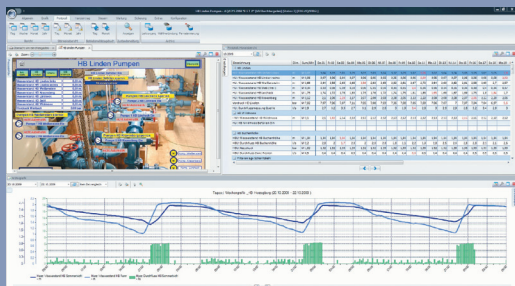
- Optimální použití: malé a střední, periferní vstupy a výstupy
- Výkonná kontrola, zpracování dat a jejich přenos, včetně hlášení poplachu
- Podpora přenosu dat různými systémy, propojení s obvyklými řídicími jednotkami
- Různé hardwarové varianty dle druhu a počtu napojených rozhraní, modemů, vstupů a výstupů, možnost flexibilního rozšíření základních komponentů dalšími vstupy a výstupy
- Hodiny reálného času s bateriovým vyrovnáním napájení, jednoduché osazení na montážní lišty
- Možnost automatizace: funkčnost řídicích jednotek dle normy IEC 61131-3

FWD – Samostatný záznam dat, napájení bateriemi nebo solárním panelem

- Optimální použití: stanice bez externího napájení proudem
- Přenos dat přes GSM nebo GPRS v bateriovém provozu nebo v případě napájení solárním panelem přes GSM, GPRS nebo radiový přenos
- Záznam, archivace a přenos čísel a hodnot. Záznam a hlášení poruch a překročení hraničních hodnot
- Přímé napojení na počítadlo (Reed-Kontakt), možnost seriového napojení na M-sběrnicu nebo Mini-sběrnicu



Jednotná a intuitivní konfigurace všech dálkově řízených stanic z centrály



Vizualizace, zaprotokolování a grafické vyhodnocení slouží k optimální kontrole stanic

Hlavní výhody systému dálkového řízení AQASYS™ -FW z hlediska zákazníka:

- Výkonná technika dálkového řízení s kompletní funkcí řídicího systému
- Začlenění 30-letých zkušeností z průmyslových expertíz
- Variantní hardwarové řešení přizpůsobené a flexibilní v různých kombinacích vstupů, výstupů, rozhraní, modemů atd.
- "Skutečně" dálkově řízené stanice - zpracování a ukládání dat (až do 30 dnů) přímo na stanici s časově odpovídajícími hodnotami a časovým razítkem - nedochází ke ztrátě dat při problémech s přenosem
- Flexibilní časové periody záznamu dat (např. 10 s cykly) nebo systémem Delta-Event, optimální kontrola celého zařízení a stanice
- Jednotná konfigurace stanic z centrály
- Flexibilní výběr a kombinace cest přenosu dat (např. stálá nebo volitelná linka, GSM, GPRS/Edge/UMTS, DSL, LAN, VPN, rádiově atd.)
- Kompatibilita se všemi obvyklými prvky automatizace (k dispozici četná rozhraní, např. přes TCP/IP, Modbus, Profibus, sériově, OPC, atd.)
- Rozsáhlá technická podpora zkušenými inženýry (externí zásah)
- Flexibilní rozšíření systému pomocí specifických softwarových variant, např. ochrana pře povodněmi, kontrola netěsnosti potrubí, kontrola kanalizační sítě
- Možnost osazení vnějších stanic SCHRAML (paralelně) jako dálkově řízené jednotky dle IEC 61131-3 na základě CoDeSys

Firma SCHRAML poskytuje flexibilitu a efektivnost pro optimální kontrolu a bezpečnost dat dislokovaných stanic a systémů.

Více než 1.500 stanic vybavených systémem AQASYS™ v Německu a v celém světě



Výrobky ,firmy SCHRAML nabízejí výkonné, flexibilní a uživatelsky přístupné řešení:

- **AQASYS™ Systém pro řízení procesů** zabezpečuje vizualizaci, kontrolu, řízení, poplachová hlášení, vyhodnocení a dokumentaci průmyslových procesů
- **AQASYS™-FW Systém dálkového řízení** zabezpečuje kontrolu a řízení dislokovaných stanic a přenos dat na centrálu k dalšímu zpracování
- **AQASYS™ Automatizace** zabezpečuje řízení a automatizaci procesů pomocí řídicích jednotek
- **Speciální možnosti** optimalizace systému např. návrh hlášení, optimalizace energetické spotřeby a kontrola netěsnosti potrubí

Datum 08/2010 | Změny vyhrazeny | © Schraml GmbH

PFT, s.r.o.
Nad Bezednou 101 tel. 233 311 389 pft@pft-uft.cz
252 61 Dobrovíz fax. 233 311 290 www.pft-uft.cz
Česká Republika

SCHRAML GmbH
Herxheimer Str. 7 info@schraml.de
83620 Vagen www.schraml.de
Deutschland