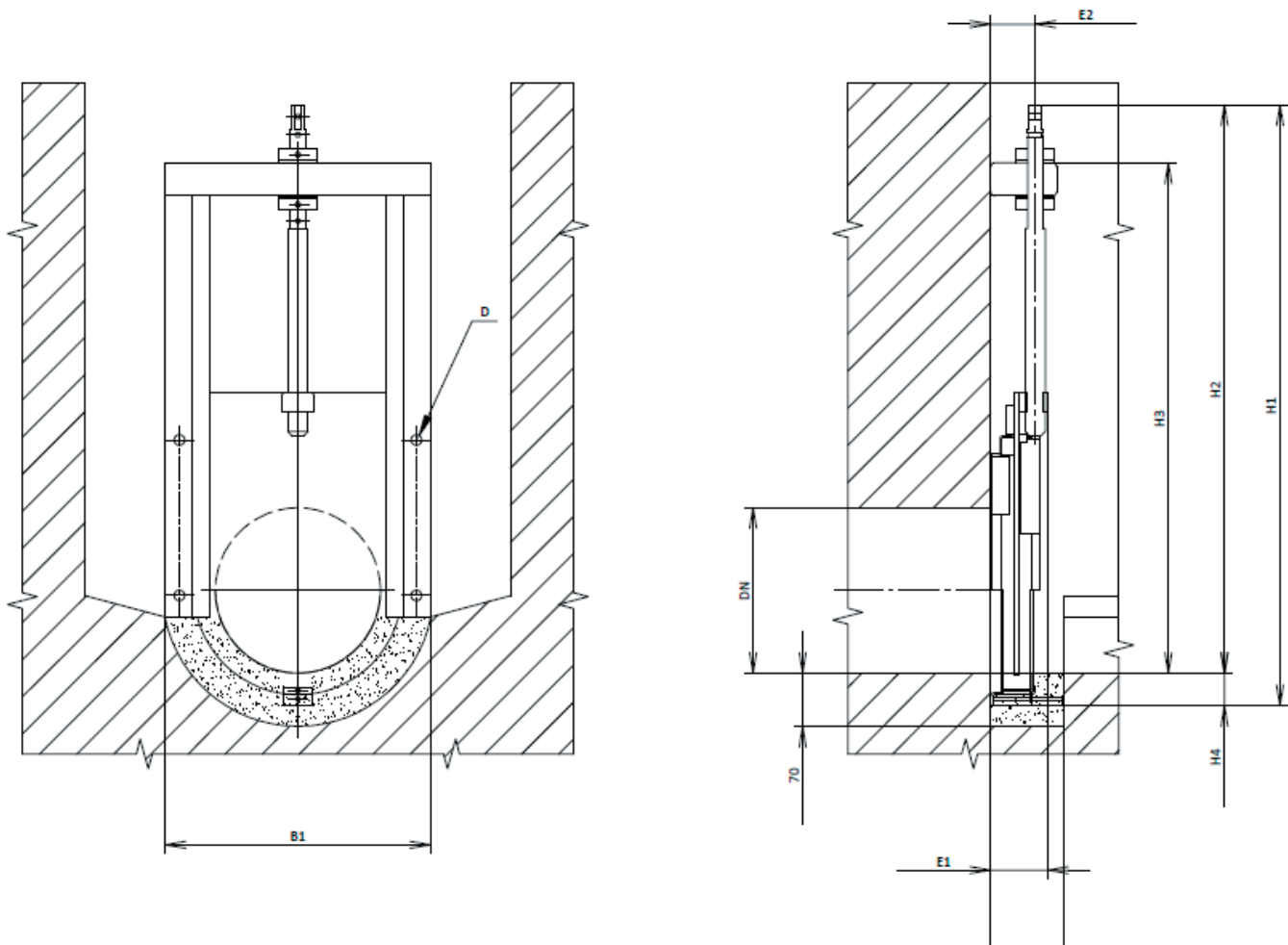




Návod k montáži, provozu a údržbě

Vřetenové šoupátko typ CP4-RS s kruhovým dnem

Velikost 150 až 600 mm, s hladkým průchodem dnem



CP4-RS Vřetenové šoupátko s kruhovým dnem

DN	150	200	250	300	400	500	600
B1	272	322	372	422	522	622	722
E1	80	80	80	80	89	89	89
E2	54	54	54	54	54	54	54
H1	625	750	875	1000	1255	1505	1775
H2	562	687	812	937	1192	1442	1712
H3	492	617	742	867	1122	1372	1642
H4	63	63	63	63	63	63	63
D	3 × Ø 13	3 × Ø 13	5 × Ø 13	5 × Ø 13	7 × Ø 13	7 × Ø 13	7 × Ø 13
Otáčky/Zdvih	32	42	52	62	82	102	122

Všechny rozměry v mm, rozměry nad 600 mm na poptávku. Nerezové upevňovací kotvy M 10 x 130

Technické změny vyhrazeny

© 2015 PFT, s.r.o



PFT, s.r.o.
Prostředí a fluidní technika

Nad Bezednou 201
CZ– 252 61 Dobrovíz
tel: +420 233 311 389

fax: +420 233 311 290
e-mail: pft@pft-uft.cz
www.pft-uft.cz



Návod k montáži, provozu a údržbě

Vřetenové šoupátko typ CP4-RS s kruhovým dnem

Použití:

Vřetenová šoupátka CP4 se osazují na přítokovou i odtokovou stranu objektu. Používají se na kanalizacích, v komunálních a průmyslových ČOV. Osazují se do betonových šachet a odlehčovacích komor.

4-stranně těsnící šoupátka se používají jako uzavírací a regulační armatury.

Vlastnosti:

- s kruhovým dnem pro všechny půlkruhové aplikace. Hladký průchod dnem a vysoká těsnící kvalita činí z kruhového vřetenového šoupátka ideální armaturu při použití v kanalizačních šachtách.
- varianta: spodní část k připevnění kotvami na stěnu
- varianta: spodní část k zabetonování
- maximální statický a dynamický tlak 4,0 m v.sl. na přední a zadní stěnu šoupátkové desky
- maximálně 1% teoreticky přípustné míry netěsnosti podle DIN 19569-4 při tlaku na přední stranu šoupátkové desky

Materiály:

- rám: ušlechtilá ocel 1.4301 nebo 1.4571
- deska šoupátka: ušlechtilá ocel 1.4301 nebo 1.4571
- těsnění: EPDM, odolné odpadní vodě nebo NBR
- vřetenno: ušlechtilá ocel 1.4301 nebo 1.4571
- vřetenová matice: GC-CuSn 12, mořské vodě odolný bronz
- k ukotvení nerez kotvami A2-70

Na základě požadavků je k dispozici několik typů ovládání:

- T- klíč
- stojan s ručním kolem
- el.- servopohon nebo pneu- pohon

Montáž:

Vřetenové šoupátko je dodáváno provozuschopné, včetně kotvícího materiálu. Stavebně je nutno připravit rovnou svislou zeď s tolerancí podle DIN EN 18 202. Před montáží je nutné zkontrolovat rovinnost stěn (nerovnosti max. 5 mm), rozměry žlábků pro osazení a kanalizačního profilu. Při montáži dbáme zejména na správné nalepení těsnění a rovnoměrné dotažení upevňovacích kotev. Po dotažení kotev zkontrolujeme, zda lze šoupátko zcela otevřít a uzavřít.

Provoz a údržba:

Šoupátka používáme k uzavírání kanalizačních profilů. Tento typ šoupátek je určen k regulaci. CP4-RS šoupátka vyžadují neopatrnou údržbu. Doporučujeme 2x ročně zkontrolovat dotažení kotev, vřetenno mažeme mazacím tukem. Bronzová matice je samočisticí. Zároveň provedeme úplné otevření a uzavření šoupěte. Při použití armatury jako regulační se musí inspekční prohlídka zkrátit s ohledem na intenzitu provozu. U šoupátek se servopohonem je nutné zajistit plynulý pohyb s omezením maximálního kroutícího momentu tak, aby nedošlo k poškození šoupěte. Je nutné dodržovat max. otevírací a zavírací momenty s ohledem na konstrukci šoupěte .

Technické změny vyhrazeny

© 2015 PFT, s.r.o



PFT, s.r.o.

Prostředí a fluidní technika

Nad Bezednou 201

CZ– 252 61 Dobrovíz

tel: +420 233 311 389

fax: +420 233 311 290

e-mail: pft@pft-uft.cz

www.pft-uft.cz